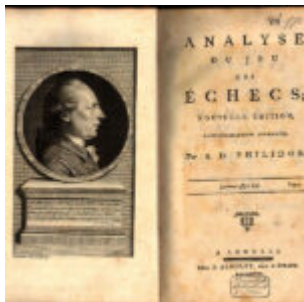
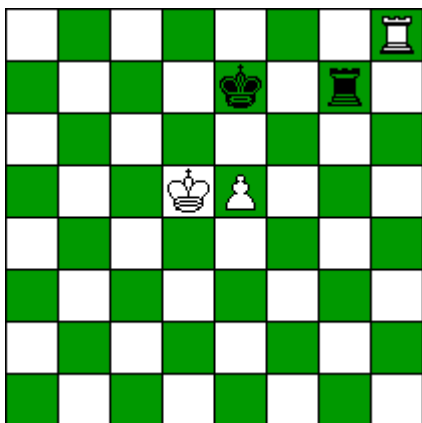


# Position de PHILIDOR

écrit par Webmestre AJEC | 11 décembre 2011



La position de Philidor telle quelle est étudiée dans la réédition de 1821 de *L'analyse du jeu des échecs*.



**La position de PHILIDOR**

*“Le défenseur place son roi sur la case de promotion du pion et sa tour sur la sixième rangée pour empêcher le roi de son adversaire de passer devant son pion. Pour tenter de progresser, celui-ci est forcé d’avancer son pion sur la sixième rangée. Le défenseur place alors sa tour sur la première rangée et obtient l’annulation de la partie par des échecs successifs sur le roi de son adversaire”*

**Philidor – 1821**

Trait aux Blancs : Partie nulle – (André Danican PHILIDOR – 1821)

your web browser and/or your host do not support iframes as required to display the chessboard; alternatively your wordpress theme might suppress the html iframe tag from articles or excerpts

Trait aux Noirs : Partie nulle – (André Danican PHILIDOR –

1821)

your web browser and/or your host do not support iframes as required to display the chessboard; alternatively your wordpress theme might suppress the html iframe tag from articles or excerpts